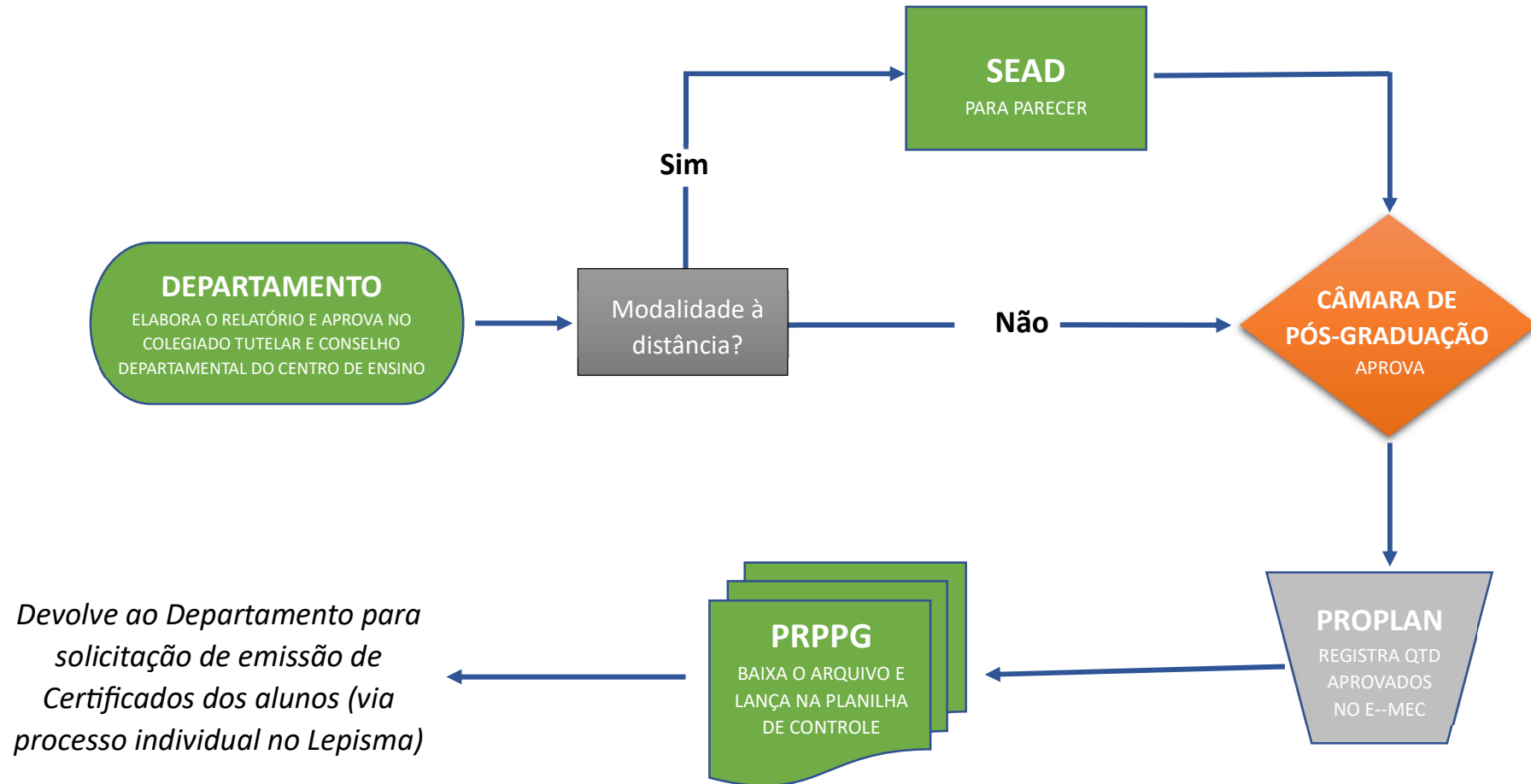




UNIVERSIDADE FEDERAL DO ESPÍRITO SANTO
PRÓ-REITORIA DE PESQUISA E PÓS-GRADUAÇÃO

FLUXOGRAMA - RELATÓRIO FINAL ACADÊMICO DOS CURSOS DE ESPECIALIZAÇÃO LATO-SENSU

(Art. 73 a 76 da Resolução CEPE nº 52/2023)



LEPISMA (Caixas para envio do processo)

SEAD: Superintendência de Educação a Distância - SEAD

CÂMARA DE PÓS-GRADUAÇÃO: Diretoria de Pós-Graduação - DPG/PRPPG

PROPLAN: Setor da Procuradoria Educacional Institucional - PI - PI/PROPLAN

PRPPG: Diretoria de Pós-Graduação - DPG/PRPPG

Diretoria de Pós-Graduação - PRPPG